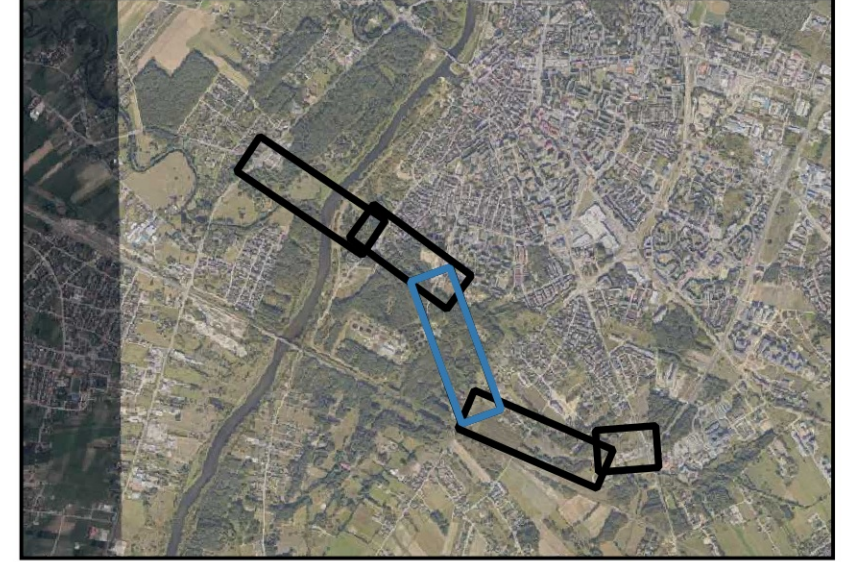


OBJAŚNIENIA

- Oś projektowanej trasy
- Obszar zagrożony podtopieniami
- Punkty badawcze DGI**
 - Otwór wiertniczy
 - Otwór wiertniczy wraz z sondowaniem CPTu
 - Otwór wiertniczy wraz z sondowaniem DPL/FVT
 - Sondowanie CPTu
- Warunki geologiczno-inżynierskie**
 - Korzystne
 - Niekorzystne
 - Średnio korzystne
 - 2,1 Głębokość nawierconego zwierciadła wód gruntowych [m p.p.t.]
 - 1,3 Głębokość ustabilizowanego zwierciadła wód gruntowych [m p.p.t.]

SKOROWIDZ



SKALA
0 20 40 m
Układ współrzędnych 2000 strefa 7

Inwestor		Miasto Ostrołęka pl. Gen. J. Bema 1, 07-400 Ostrołęka
Wykonawca	 	MP RB Sp. z o.o. ul. prof. M. Życzkowskiego 12, 31-864 Kraków BARG Centrum Sp. z o.o. ul. K. Kamieńskiego 28, 05-850 Ożarów Mazowiecki
Lokalizacja	gm.: M. Ostrołęka; pow. M. Ostrołęka; woj. mazowieckie	
Zadanie	Budowa południowej obwodnicy miasta Ostrołęki wraz z budową obiektu mostowego przez rzekę Narew	
Opracowanie	Dokumentacja geologiczno-inżynierska	
Tytuł załącznika	Mapa warunków geologiczno-inżynierskich	
Opracował: Monika Nowakowska		Nr. zal. 3.2.3 Skala 1:1 000
Imię i nazwisko		Podpis
Uprawnienia		Data
VII-2119		lipiec 2024